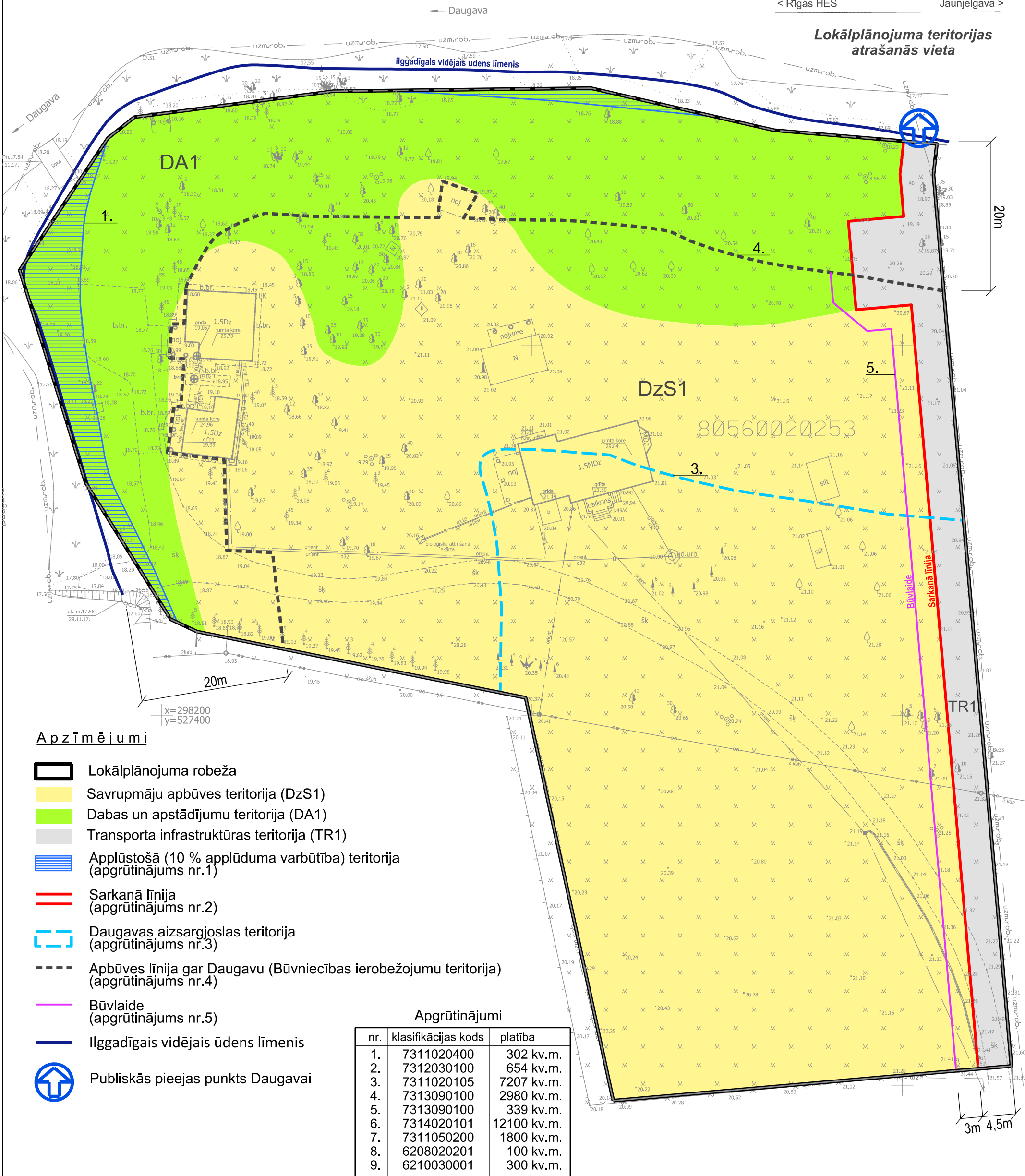


**Daugmale**

< Rīgas HES

Jaunjelgava >

**Lokālpilnvarotāja teritorijas  
atrasšanās vieta**



**Apzīmējumi**

- Lokālpilnvarotāja robeža
- Savrupmāju apbūves teritorija (DzS1)
- Dabas un apstādījumu teritorija (DA1)
- Transporta infrastruktūras teritorija (TR1)
- Applūstošā (10 % applūduma varbūtība) teritorija (apgrūtinājums nr.1)
- Sarkanā līnija (apgrūtinājums nr.2)
- Daugavas aizsargjoslas teritorija (apgrūtinājums nr.3)
- Apbūves līnija gar Daugavu (Būvniecības ierobežojumu teritorija) (apgrūtinājums nr.4)
- Būvlaide (apgrūtinājums nr.5)
- Ilggadīgais vidējais ūdens līmenis
- Publiskās pieejas punkts Daugavai

**Apgrūtinājumi**

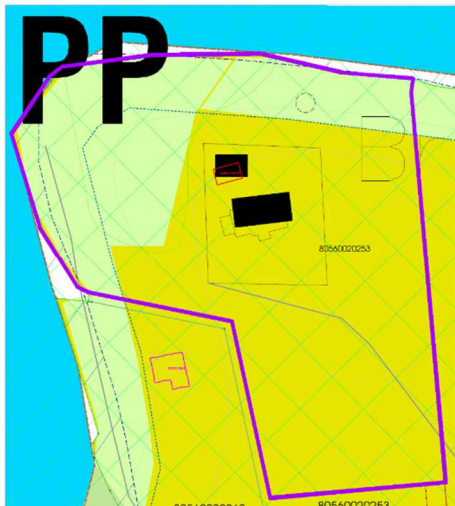
nr.	klasifikācijas kods	platība
1.	7311020400	302 kv.m.
2.	7312030100	654 kv.m.
3.	7311020105	7207 kv.m.
4.	7313090100	2980 kv.m.
5.	7313090100	339 kv.m.
6.	7314020101	12100 kv.m.
7.	7311050200	1800 kv.m.
8.	6208020201	100 kv.m.
9.	6210030001	300 kv.m.

**PIEZĪMES:**

1. Karte sastādīta izmantojot 2014. gadā sagatavotu topogrāfisko karti ar mēroga noteiktību 1: 500, koordinātu sistēma LAS- 2000,5.
2. Lokālpilnvarotāja teritorija atrodas aizsargjoslas (aizsardzības zonas) teritorijā ap kultūras pieminekli (apgrūtinājums nr.6);
3. Sarkanā līnija platums 4,5 metri, apgriešanās laukuma sarkano līniju platums 12 x 12 metri.
4. Kartē netiek attēlotas:
  - 1) aizsargjoslas līdz 10 m (platība norādīta zemesgrāmatā);
    - a) gar elektrisko tīklu kabeliņliņu (apgrūtinājums nr.8);
    - b) gar gaisvadu sakaru līniju (apgrūtinājums nr.9).
  - 2) Daugavas tauvas josla (apgrūtinājums nr. 7; platība noteikta zemesgrāmatā);
  - 3) inženierkomunikāciju aizsargjoslas objektiem, kas atrodas projektēšanas stadijā).

PROJEKTA NOSAUKUMS	KARTES NOSAUKUMS	KARTE NR.
Ķekavas novada, Daugmāles pagasta nekustamā īpašuma "Brekši" lokālpilnvarotāja	Teritorijas funkcionālais zonējums un apgrūtinājumi	1
PASŪTĪTĀJS	IZSTRĀDES VAD.	MĒROGS
Oskars Indāns Pudulis	G. Rengarte	1: 500
	PROJ. VAD.	
	P. Grants	
IZSTRĀDĀTĀJS	IZSTRĀDĀJA	DATUMS
+ 371 29209638 birojs@planosana.lv www.planosana.lv	P. Grants	6.12. 2017.

# SPĒKĀ ESOŠĀ TERITORIJAS PLĀNOJUMA FRAGMENTS



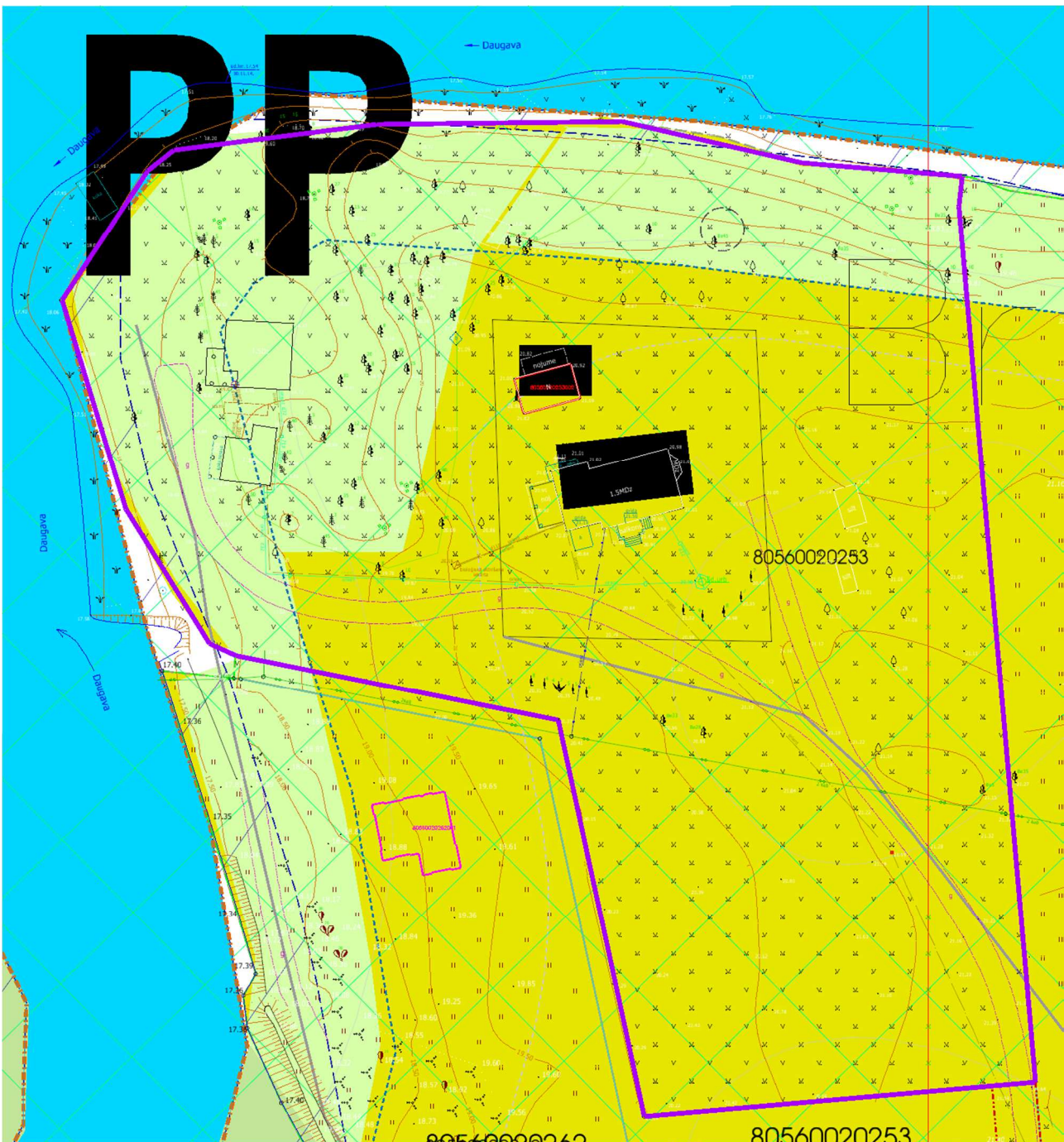
## APZĪMĒJUMI

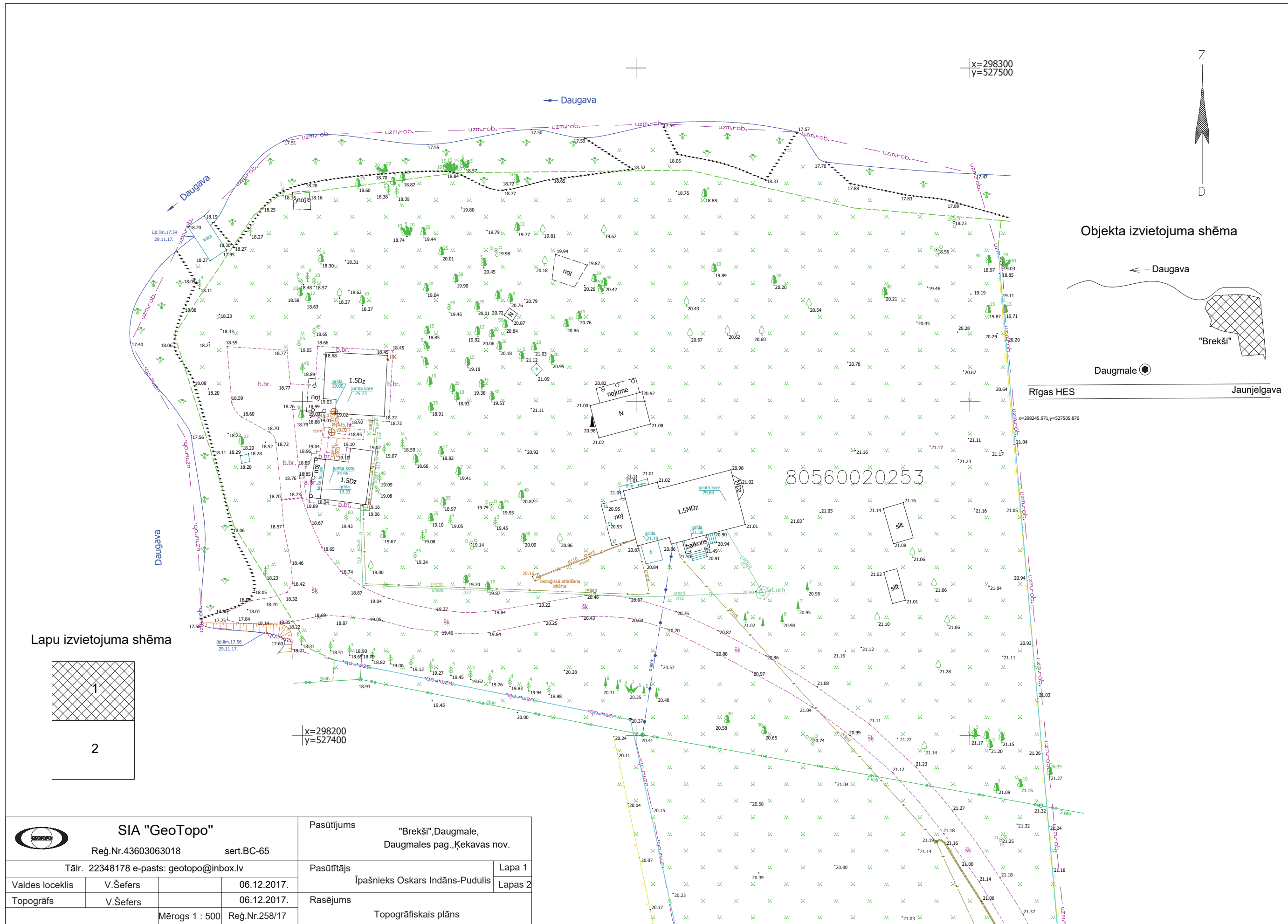
- zemes gabala "Brekši" robeža
- Savrupmāju dzīvojamās apbūves teritorijas pie Daugavas (DzSa)
- Dabas pamatnes teritorijas
- Aizsargjosla (aizsargzona) ap kultūras pieminekli (valsts nozīmes vēstures piemineklis Nr. 91 – Nāves salas kaujas vieta) (ietilpst visa zemes gabala teritorija)
- 10 % applūsuma riska teritorija
- Daugmales ciema robeža (ietilpst viss zemes gabals)

# PP

Publiskās pieejas punkts ūdensobjektam

Piezīme. Visa zemes gabala teritorija ietilpst Rajona nozīmes ainaviski izteismīgā teritorijā.

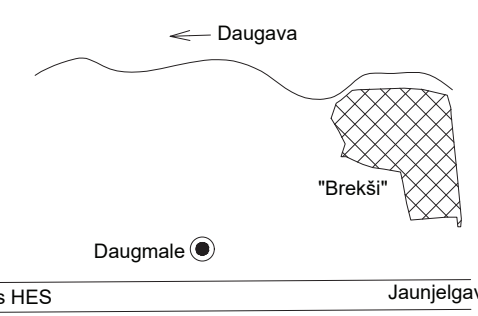




x=298300  
y=527500



Objekta izvietojuma shēma



Rīgas HES

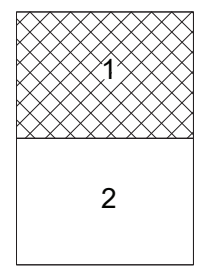
Jaunjelgava


x=298245.971, y=527505.876

80560020253

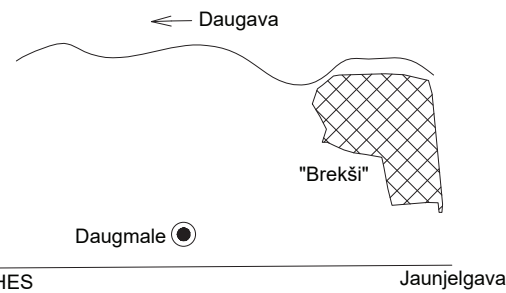
x=298200  
y=527400

Lapu izvietojuma shēma



 <b>SIA "GeoTopo"</b> Reģ.Nr.43603063018      sert.BC-65		Pasūtītājs <b>"Brekši", Daugmale,          Daugmales pag., Ķekavas nov.</b>	
Tālr. 22348178 e-pasts: geotopo@inbox.lv		Pasūtītājs Īpašnieks Oskars Indāns-Pudulis	Lapa 1
Valdes loceklis	V.Šefers		06.12.2017.
Topogrāfs	V.Šefers	06.12.2017.	
Mērogs 1 : 500      Reģ.Nr.258/17		Rasējums Topogrāfiskais plāns	

### Objekta izvietojuma shēma

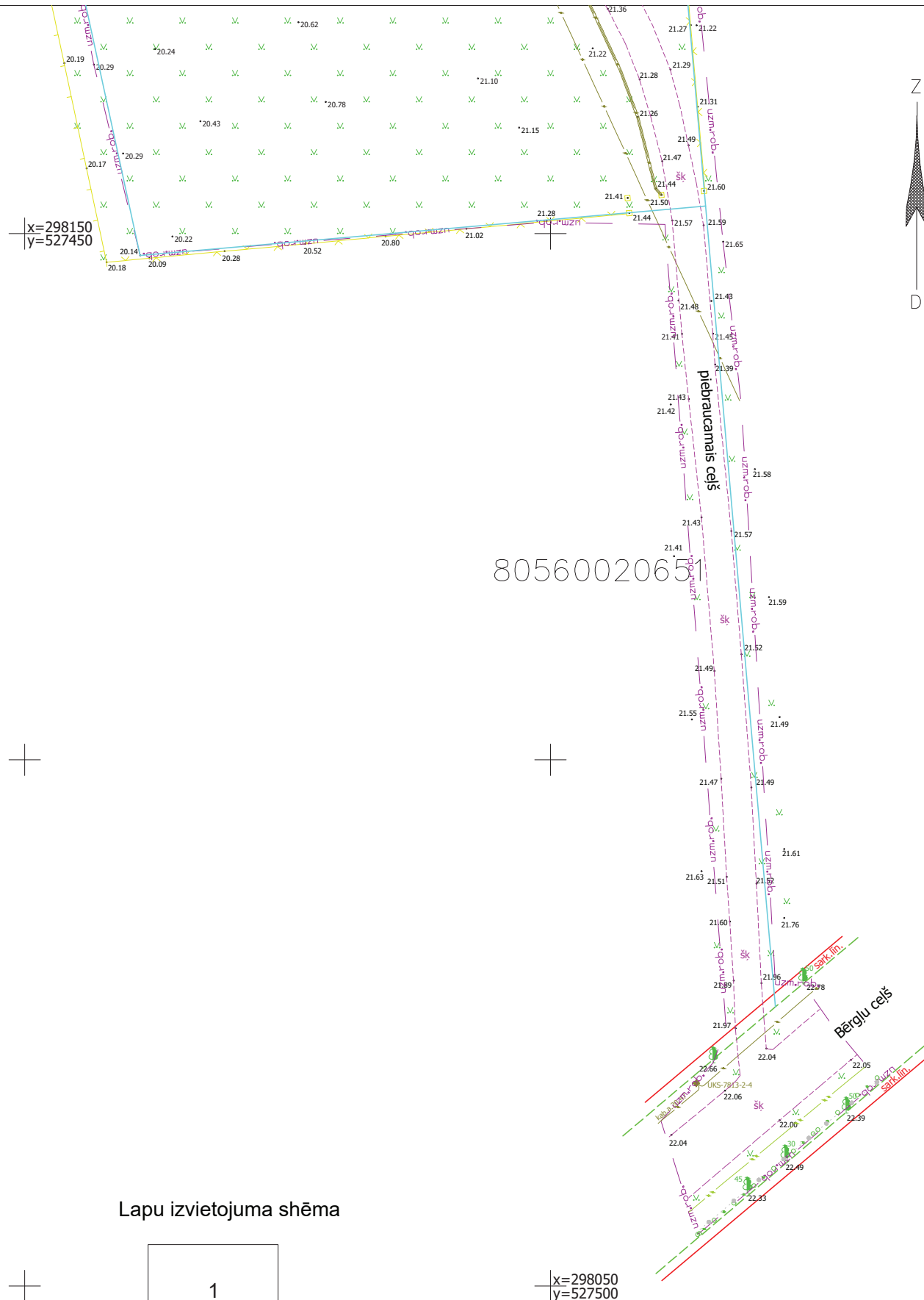


- PIEZĪMES:**
- Koordinātu sistēma LKS92 TM. Mēroga koeficients 0.999609.
  - Baltijas augstumu sistēma. Par izejas augstumu izmantots GPS bāzes stacija Ojars  $x=309093.596, y=504631.306$  ar augstumu  $H=20.909m$ , un izmantoti LatPos tīklā pēc apstrādes režīmā noteiktie atbalstpunkti GPS Nr.102  $x=298153.192, y=527514.521$  ar augstumu  $h=21.629m$ . GPS Nr.106  $x=298245.971, y=527505.876$  ar augstumu  $h=20.946m$ .
  - Uzmērīšana veikta 2017.gada 29.novembrī 1.42 ha platībā.
  - Esošās pazemes komunikācijas uzlikta uz plāna no MDC materiāliem, un papildinātas pēc ekspluatējošo organizāciju datiem un apsektas dabā.
  - Kadastra informācija atbilst NĪVKIS datiem, VZD datnes 635527588065122500.dgn no 28.11.2014.
  - Zemes vienību robežas ir attēlotas atbilstoši zemes kadastrālās uzmērīšanas un vietējā ģeodēziskā tīkla precizitātei un var nesakrist ar situāciju plānā.
  - Topogrāfiskie apzīmējumi ir attēloti atbilstoši Ministru kabineta noteikumu Nr.281 1.pielikumam.
  - Ielu sarkanās līnijas attēlotas atbilstoši pašvaldības teritorijas plānojumam.

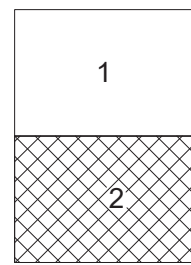
		Pasūtītājs "Brekši", Daugmale, Daugmales pag., Ķekavas nov.	
Reģ.Nr.43603063018      sert.BC-65		Pasūtītājs Īpašnieks Oskars Indāns-Pudulis	
Tālr. 22348178 e-pasts: geotopo@inbox.lv		Lapa 2	
Valdes loceklis	V.Šefers	06.12.2017.	Lapas 2
Topogrāfs	V.Šefers	06.12.2017.	
Mērogs 1 : 500      Reģ.Nr.258/17		Rasējums Topogrāfiskais plāns	

### RĪGAS RAJONA EKSPLOATĒJOŠO ORGANIZĀCIJU APLIECINĀJUMS PAR PLĀNĀ UZRĀDĪTO APAKŠZEMJU KOMUNIKĀCIJU ATBILSTĪBU ŠO ORGANIZĀCIJU ARHĪVU MATERIĀLIEM

Organizācija	Komunikācija	Paraksts	Datums	Uzvārds	Piezīmes
SIA "Lattelecom"	Sakaru kab.	Paraksts	___12.2017.	L.Kuprijanova	Nr.2217/
AS "Sadales tīkls" Ķekavas nodaļa	Elektrības kab.	Paraksts	___12.2017.	A.Segrums	
Ķekavas novada pašvaldība	Ūd., kan., silt.	Paraksts	___12.2017.	J.Šnepsts	
A/S "Latvijas Gāze"	Gāzes vadi	Paraksts	___12.2017.	G.Graudiņš	gāzesvadu nav
VSIA ZMNĪ Zemgales reģ.meliorāc. nod.	Drenāža	Paraksts	___12.2017.	A.Ābele	Nr./A14
VAS "LVRTC"	Kabeļi	Paraksts	___12.2017.	M.Zvanītājs	



### Lapu izvietojuma shēma



x=298050  
y=527500